

令和4年度

山口県体育大会

第1回山口県中学校新人体育大会 水泳競技

期日 令和4年8月20日(土)

主催 山口県・山口県教育委員会
(公財)山口県体育協会・山口県中学校体育連盟

共催 山口市・山口市教育委員会・山口市体育協会

☆☆☆☆☆ 会場をきれいに ☆☆☆☆☆

中学校	氏名
-----	----

【大切なことですから、本欄を読んで必ず守ってください】

公益財団法人 日本水泳連盟

宣伝・広告の媒体について

本連盟では選手や役員のみなさんが宣伝・広告の媒体とならないように競技場の「アリーナ」内で着たり、持ち込んだりするもの、たとえば水着やシャツ、トレーニングウェア、バッグなどのマークなどについて次のように制限をしています。よく読んで必ず守ってください。

1 ついていてもよいもの

- (1) 自分の氏名、エントリーした所属（チーム・学校・クラブ等）の名称やマーク。
- (2) 国旗・国または地域の名称（自国でなくてもよい）都道府県や市町村の名称やマーク。
- (3) 公式競技会および公認競技会のシンボルマークや本連盟が認めたもの。
- (4) 水着・ウェア等のメーカーロゴ・マーク。
- (5) 事前に届出承認がされている、スポンサーロゴ。

2 それぞれの大きさと数

それぞれの大きさ（サイズ）は着用前の面積とします。採寸方法は正方形または長方形とみなし、縦×横で面積を求めます。それぞれの面積は最大を示し、その範囲内であれば大きさに規定はありません。

マークの種類 / 用途	水着についてよい大きさと数	ウェアについてよい大きさと数	その他のものについてよい大きさと数
自分の氏名、エントリーした所属の名称・マーク、国旗・国または地域等の名称やマーク、公式・公認競技会のマークや本連盟が認めたもの	競泳は30cm ² 以内で1カ所。 競泳以外の競技は大きさ数に制限はなし。	大きさ数に制限はなし。	大きさ数に制限はなし。
メーカーのロゴ・マーク	メーカーロゴまたはマークは30cm ² 以内で1カ所。（注1）	メーカーロゴは40cm ² 以内で1カ所。マークは20cm ² 以内であれば、いくつ、ついていてもよい。	メーカーロゴは20cm ² 以内で1カ所。マークは20cm ² 以内であれば、いくつ、ついていてもよい。
事前承認されたスポンサーロゴ	30cm ² 以内で1カ所。	40cm ² 以内で1カ所。	20cm ² 以内で1カ所。

注1 ワンピース水着の場合は、ウエストより上に1つウエストより下に1つ許され、ツーピース水着の場合は、上部に1つ下部に1つが許される。ただし、これらの商標名は相互に隣接して置くことはできない。

国内競技会での競泳水着の取り扱いについて

日本水泳連盟並びに加盟団体が主催する競技会（公式競技会）と公認された競技会（公認競技会）の競泳競技において、着用できる水着は下記の通りです。

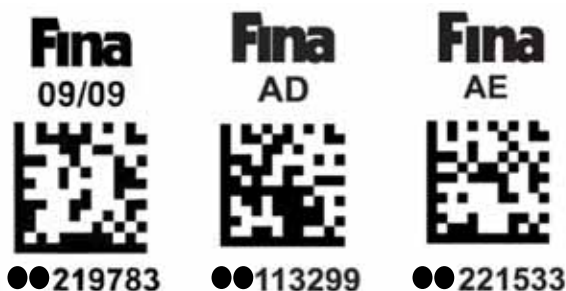
1 FINAの公認した水着を着用すること。

規定に外れる水着を着用して泳いだ場合の記録は、各公式・公認競技において参考記録扱いとなり、決勝への出場および全国大会や国際大会の標準突破記録として認められず、本連盟のランキングにも反映されません。

2 着用できる水着は1枚のみとし、水着の重ね着は禁止する。

3 水着へのテーピングおよび2次加工は禁止する。

水着の重ね着、水着へのテーピングおよび2次加工の規定に違反した場合は失格となります。



第 1 回

山口県中学校新人体育大会

参加目標

- ◎ 中学生らしく、最後まで全力を尽くして、がんばろう！！
- ◎ 会場をよごさぬよう、あと始末は全員でしよう！！

アマチュア・スポーツのあり方

スポーツは、人々が楽しみと、よりよく生きるために、他から求められることなく、自らの能力に応じて行なう自由な身体活動である。

明るく光と、すがすがしい環境の中で行なわれるスポーツはそのまま豊かな国民生活の形成に役立つものとなる。

このようにして育まれるスポーツがあまねく国民の間に行きわたることによって、健康な国民がつくられ、正しいスポーツマンシップが生まれることを願い、ここにアマチュア・スポーツを楽しむ人々のあり方を定めた。

1. スポーツを愛し楽しむために、自発的に行う。
2. ルールに従いフェアプレーに終始する。
3. 常に相手を尊重しつつ、自己の最善をつくす。
4. スポーツを行なうことによって物質的利益を求めない。
5. スポーツによって得た名声を利用しない。

記録本部 (大会期間) 山口きらら博記念公園水泳プール TEL0836-65-6905
(大会後) 鈴木邦幸(山口市立平川中) TEL083-924-7700

記録確認先 (一財)山口県水泳連盟HP
<http://ymgswim.or.jp/>
山口県中学校体育連盟 ホームページ
<https://yamaguchi-chutairen.com>

記録責任者 鈴木邦幸(山口市立平川中) TEL083-924-7700

競泳山口県記録

男子の部

2022/3/31 現在

種目	距離	記録	氏名	所属	期日	大会名	場所
自由形	50m	22.50	堀田和久	山口県	H21. 9. 13	国民体育大会	長岡
	100m	49.79	名倉和希	山口県	H23. 9. 10	国民体育大会	きらら
	200m	1:50.44	岡本拓巨	野田学園高校	H28. 7. 23	中国高校	きらら
	400m	3:54.77	園中良次	きらら山口	H20. 4. 15	日本選手権	辰巳
	800m	8:02.07	園中良次	日本	H21. 7. 6	ユニバーシアード	セルビア
	1500m	15:04.91	園中良次	きらら山口	H21. 4. 17	日本選手権	浜松
背泳ぎ	50m	26.07	宮尾康寿	きらら山口	H22. 4. 18	日本選手権	辰巳
	100m	56.17	宮尾康寿	山口県	H23. 9. 11	国民体育大会	きらら
	200m	2:03.79	塩谷康允	KSGSSS山口	H27. 4. 10	日本選手権	辰巳
平泳ぎ	50m	28.35	大崎拓朗	きらら山口	H22. 4. 13	日本選手権	辰巳
	100m	1:01.92	大崎拓朗	きらら山口	H22. 4. 17	日本選手権	辰巳
	200m	2:13.21	稲垣大智	KSG・徳山	R 4. 3. 5	国際大会選考会	辰巳
バタフライ	50m	24.07	富山貴士	きらら山口	H21. 6. 6	ジャパンオープン	辰巳
	100m	52.72	富山貴士	山口県	H21. 9. 12	国民体育大会	長岡
	200m	2:00.52	富山貴士	きらら山口	H23. 6. 18	中国五県対抗	鳥取
個人メドレー	200m	2:02.72	名倉和希	山口県	H22. 9. 10	国民体育大会	千葉
	400m	4:25.26	永原秀晃	山口県	H29. 9. 15	国民体育大会	愛媛
フリーリレー	4×50m	1:30.03	堀田・名倉 山田・富山	山口県	H23. 9. 10	国民体育大会	きらら
	4×100m	3:29.13	山根・富山 堀田・名倉	山口県	H23. 6. 18	中国五県対抗	鳥取
	4×200m	7:34.62	岡本・福重 内田・永原	山口県	H28. 9. 9	国民体育大会	盛岡
メドレーリレー	4×50m	1:40.04	宮尾・大崎 富山・堀田	きらら山口	H23. 8. 7	県スプリント	きらら
	4×100m	3:38.90	宮尾・大崎 富山・名倉	山口県	H23. 9. 11	国民体育大会	きらら

女子の部

自由形	50m	25.43	湯本杏	山口県	H23. 9. 11	国民体育大会	きらら
	100m	56.72	湯本杏	きらら山口	H23. 7. 9	県選手権	きらら
	200m	2:02.22	藤津加奈子	神奈川大学	H30. 7. 14	県選手権	きらら
	400m	4:14.16	米永智香	山口県	H21. 9. 11	国民体育大会	長岡
	800m	8:36.64	米永智香	きらら山口	H21. 6. 5	ジャパンオープン	辰巳
	1500m	16:21.57	米永智香	きらら山口	H22. 4. 18	日本選手権	辰巳
背泳ぎ	50m	28.73	田部井恵理	きらら山口	H23. 5. 22	ジャパンオープン	なみはや
	100m	1:00.93	田部井恵理	きらら山口	H23. 5. 20	ジャパンオープン	なみはや
	200m	2:11.66	山下安輝	山口県	H23. 9. 9	国民体育大会	きらら
平泳ぎ	50m	31.41	田村菜々香	きらら山口	H21. 4. 18	日本選手権	浜松
	100m	1:07.17	田村菜々香	山口県	H21. 9. 12	国民体育大会	長岡
	200m	2:22.83	田村菜々香	日本	H21. 7. 30	世界選手権	ローマ
バタフライ	50m	27.14	黒木綾乃	きらら山口	H21. 4. 16	日本選手権	浜松
	100m	59.27	黒木綾乃	山口県	H21. 9. 12	国民体育大会	長岡
	200m	2:15.39	芦村優奈	KSG岩国	H24. 11. 25	きららインドア	きらら
個人メドレー	200m	2:15.55	芦村優奈	山口県	H24. 9. 17	国民体育大会	長良川
	400m	4:48.94	芦村優奈	山口県	H26. 9. 13	国民体育大会	長崎
フリーリレー	4×50m	1:44.82	湯本・竹下 田村・田部井	山口県	H23. 9. 10	国民体育大会	きらら
	4×100m	3:52.66	湯本・橋本 梅田・田部井	山口県	H21. 6. 20	中国五県対抗	児島
	4×200m	8:37.11	富永・岡野 友弘・煙草谷	西京	R 3. 6. 13	中国高校予選	きらら
メドレーリレー	4×50m	2:03.67	川崎・藤井 芦村・国広	山口県	H21. 6. 20	中国五県対抗	広島
	4×100m	4:08.38	田部井・田村 竹下・湯本	山口県	H23. 9. 11	国民体育大会	きらら

競泳山口県中学記録

男子の部

2022/3/31 現在

種目	距離	記録	氏名	所属	期日	大会名	場所
自由形	50m	24.28	西野徳真	湯田中学校	H29. 8. 18	全国中学	鹿児島
	100m	51.53	石田虎流	垢田中学校	H29. 8. 19	全国中学	鹿児島
	200m	1:52.03	石田虎流	垢田中学校	H29. 8. 18	全国中学	鹿児島
	400m	3:56.69	岡本拓巨	KRR・AC	H25. 8. 29	全国JO夏季	辰巳
	800m	8:24.36	石田虎流	KSG下関	H29. 12. 10	県交	きらら
	1500m	16:05.81	岡本拓巨	KRR・AC	H25. 3. 17	県室内選手権	きらら
背泳ぎ	50m	28.31	足立哲	KSG山口	H11. 8. 28	全国JO夏季	辰巳
	100m	59.90	白木海斗	KSG岩国	H26. 3. 16	県室内選手権	きらら
	200m	2:09.29	山野井健太	KSG徳山	H 9. 9. 20	中国小中学	広島
平泳ぎ	50m	30.57	濱本周樹	KSG下関	H27. 3. 15	県室内選手権	きらら
	100m	1:04.28	濱本周樹	川中中学校	H26. 7. 20	中学選手権	きらら
	200m	2:18.35	濱本周樹	川中中学校	H26. 8. 22	全国中学校	高知
バタフライ	50m	25.64	徳本隼	周南SC	H25. 2. 9	きららカップ	きらら
	100m	56.41	徳本隼	山口県	H24. 9. 15	国民体育大会	岐阜
	200m	2:05.94	田崎竜成	周南SC	H24. 9. 22	中国小中高	広島
個人メドレー	200m	2:10.13	田崎竜成	周南SC	H25. 2. 9	きららカップ	きらら
	400m	4:31.58	古谷陵太	きらら・徳山	H24. 2. 19	きららカップ	きらら
フリーリレー	4×50m	1:44.50	福重浩・國本智徳	富田中学校	H23. 9. 24	中学県体	きらら
	4×100m	3:35.41	石田西野・溝部福田	山口県	H29. 9. 15	国民体育大会	愛媛
	4×200m	8:08.57	福重是枝・古谷田崎	周南市	H23. 5. 15	郡市対抗	きらら
メドレーリレー	4×50m	1:55.10	井上田崎・徳本実近	周南SC	H23. 11. 20	小中学年別	きらら
	4×100m	4:05.01	井上岩川・徳本福重	富田中学校	H24. 8. 23	全国中学	栃木

女子の部

自由形	50m	26.35	岡野未美	SSS宇部	R 3. 2. 14	きらら特別大会	きらら
	100m	57.23	岡野未美	SSS宇部	R 3. 2. 14	きらら特別大会	きらら
	200m	2:05.86	弘中花音	周南SC	H31. 2. 9	きららカップ	きらら
	400m	4:20.81	中塚千尋	NAP山口	H20. 8. 29	全国JO夏季	辰巳
	800m	9:00.22	中塚千尋	NAP山口	H20. 9. 20	中国小中学	広島
	1500m	17:21.40	桑幡真弓	きらら・徳山	H21. 4. 19	日本選手権	浜松
背泳ぎ	50m	29.62	弘中花音	周南SC	R 3. 2. 6	ジャパンオープン	TAC
	100m	1:03.35	弘中花音	周南SC	R 2. 9. 13	県選手権	きらら
	200m	2:14.97	弘中花音	下松中	R 2. 10. 3	中学県体	きらら
平泳ぎ	50m	33.91	福田まりあ	周南SC	H20. 10. 11	JSCAブロック	静岡
	100m	1:11.95	松永光	山口県	H22. 6. 20	中国五県対抗	鹿児島
	200m	2:32.63	松永光	山口県	H22. 6. 19	中国五県対抗	鹿児島
バタフライ	50m	27.96	弘中花音	周南SC	R 2. 11. 1	きららインドア	きらら
	100m	1:01.98	芦村優奈	山口県	H23. 9. 9	国民体育大会	きらら
	200m	2:16.63	芦村優奈	きららS岩国	H23. 5. 28	中国春季	広島
個人メドレー	200m	2:15.96	芦村優奈	山口県	H23. 9. 11	国民体育大会	きらら
	400m	4:51.98	芦村優奈	平田中学校	H23. 8. 22	全国中学	なみはや
フリーリレー	4×50m	1:53.34	國廣・芦村井	山口県	H21. 6. 21	中国五県対抗	広島
	4×100m	3:57.03	煙草谷・弘中	山口県	R元. 6. 30	中国五県対抗	広島
	4×200m		富永・岡野				
メドレーリレー	4×50m	2:03.67	川崎藤井・芦村國廣	山口県	H21. 6. 20	中国五県対抗	広島
	4×100m	4:27.09	藤井山野井・竹下野村	山口県	H13. 9. 9	国民体育大会	宮城

大会記録

男子の部

種目	タイム	氏名	所属	場所	年.月.日
自由形	50				
	100				
	200				
	400				
背泳ぎ	100				
	200				
平泳ぎ	100				
	200				
バタフライ	100				
	200				
個人メドレー	200				
フリーリレー	4×50				
メドレーリレー	4×100				

女子の部

種目	タイム	氏名	所属	場所	年.月.日
自由形	50				
	100				
	200				
	400				
背泳ぎ	100				
	200				
平泳ぎ	100				
	200				
バタフライ	100				
	200				
個人メドレー	200				
フリーリレー	4×50				
メドレーリレー	4×100				

今大会の1位の選手の記録を大会記録として認定します。

競 技 役 員

部 長	津守 真治	(平 川)			
副 部 長	岩井 康浩	(宮 野)			
総 務	鈴木 邦幸	(平 川)	西郷 亨	(岐 陽)	
役 員 長	鈴木 邦幸	(平 川)			
審 判 長	蔵藤 和男	(小野田)			
副 審 判 長	飯塚 友夫	(川 中)	荒川 勝美	(県水連)	
泳 法 監 察	◎ 新田 隆	(県水連)	波木 利夫	(小 郡)	友森 秀明 (県水連)
	岩崎 正宏	(大 内)	大山 雄	(下関中等)	西村 豊 (高水付属)
	植野健二郎	(厚 狭)	沖村 靖宏	(高千帆)	
折 返 監 察	◎ 村田 大典	(末 武)	見好 敏和	(華 陽)	中山 新三 (周防大島)
(場内指令)	中村 広幸	(岩 国)			
	○ 荒木 隆史	(桑 山)	野村 貴士	(室 積)	岡村ゆかり (国 府)
	山本 裕之	(宮 野)			
	○ 神田橋芳幸	(浅 江)	中野 周子	(久 保)	守田 朋代 (下 松)
	長岡 香世	(岐 陽)			
	○ 高木 直也	(東 部)	北村 信子	(周南菊川)	村田 信代 (勝 山)
	瓦本 真二	(秋 月)			
	○ 浅賀 亮史	(附属山口)	神村 晃	(三 見)	北村 芳和 (西岐波)
	縄田 法恵	(垢 田)			
計 時	◎ 片山 健	(鴻 南)			
1・2レーン	村岡 功一	(常 盤)	内田香矢子	(長 成)	
	三谷 久美	(日 新)	小林 裕和	(附属光)	
3・4レーン	山本 伸一	(島 田)	胡子 愛子	(麻里布)	
	金子 英規	(東)	皆元 誠	(平 田)	
5・6レーン	藏田 光	(玖 珂)	國弘 誠司	(右 田)	
	吉本のぞみ	(牟 礼)	大塚 智子	(大 嶺)	
7・8レーン	大利 博昭	(夢が丘)	大場 翔太	(玄 洋)	
	藤井 順子	(仙 崎)	石川 妙子	(深 川)	
機 械 審 判	◎ 小松 裕典	(上宇部)	中村 一文	(上宇部)	
記 録	◎ 西郷 亨	(岐 陽)	佐伯 黎	(川 下)	岡屋 優奈 (富 田)
	瀬尾 優治	(柳 井)	天尾 吏香	(長 府)	
通 告	◎ 石黒 洋志	(県水連)	吉田 紘子	(平 川)	
出 発	◎ 岩本 秀文	(県水連)	田中 多岐	(県水連)	
招 集	◎ 磯田 和秀	(神 原)	中藤優希乃	(田布施)	田中 勤 (熊 毛)
	吉崎 由莉	(白 石)	河本 政之	(大 和)	藤本 義昭 (下関菊川)
	岡田 亮	(彦 島)			
表 彰	◎ 品川 典之	(県水連)	桑原 里美	(黒 石)	安村 成史 (野田学園)
救 護	福永 智美	(県水連)			
認 定	蔵藤 和男	(小野田)			
庶 務	◎ 大野るみ子	(常 盤)	倉重 涼子	(川 上)	田邊さやか (桃 山)
	柳 聡子	(厚 南)	森宗さおり	(東岐波)	木村 朋子 (藤 山)
	大迫 共代	(萩 西)	岡田 信教	(萩 東)	渡邊 浩行 (太 華)
	竹安 昭博	(大 殿)			

山口県中学校新人体育大会水泳競技の部

○入場時間

支部名	入場時間
山口・宇部	7:30～入場 (準備ができ次第受付開始)
防府・周南・下松・山陽小野田・美祢	8:00～
上記以外の支部	8:30～

※ 入場する前に受付を終えてください。

○メインプールでのウォーミングアップ時間

支部名	ウォーミングアップ時間
山口・宇部	7:40～8:40
防府・周南・下松・山陽小野田・美祢	8:10～9:10
上記以外の支部	8:40～9:40

※ サブプールは準備ができしだい利用できます。

8月20日(土)

NO	種目	組数	予定時刻
開門			7:30
1	女子4×50mリレー	2	10:00
2	男子4×50mリレー	2	10:12
3	女子 50m自由形	7	10:24
4	男子 50m自由形	10	10:37
5	女子200m自由形	1	10:54
6	男子200m自由形	2	10:59
7	女子200m背泳ぎ ※1	2	11:09
8	男子200m背泳ぎ ※1	2	11:19
9	女子200m平泳ぎ	1	11:24
10	男子200m平泳ぎ	3	11:29
11	女子200mバタフライ	1	11:44
12	男子200mバタフライ	1	11:49
昼食・休憩			
13	女子400m自由形	1	12:30
14	男子400m自由形	1	12:39
15	女子200m個人メドレー ※2	2	12:48
16	男子200m個人メドレー ※2	3	12:58
17	女子100m背泳ぎ	2	13:08
18	男子100m背泳ぎ	3	13:15
19	女子100m平泳ぎ ※3	3	13:26
20	男子100m平泳ぎ ※3	6	13:34
21	女子100mバタフライ	2	13:47
22	男子100mバタフライ	2	13:53
23	女子100m自由形 ※4	5	13:58
24	男子100m自由形 ※4	6	14:11
25	女子4×100mメドレーリレー	2	14:35
26	男子4×100mメドレーリレー	2	14:55
片付け・クリーンタイム			15:15
大会終了予定時刻			15:40

【合同レース】

以下の種目の1組目において1組目の男子の選手が女子の1組目に合わせて合同でレースを行います。

- ※1 No.7女子200m背泳ぎとNo.8男子200m背泳ぎ
- ※2 No.15女子200m個人メドレーとNo.16男子200m個人メドレー
- ※3 No.19女子100m平泳ぎとNo.20男子100m平泳ぎ
- ※4 No.23女子100m自由形とNo.24男子100m自由形

【連絡事項】

- 20分前から招集を行います。招集所にて点呼を行わない選手は棄権とみなします。
- 3位以内に入賞した選手・チームには賞状(個人1枚、リレー4枚)を授与します。賞状はクリーンタイム後に学校ごとにまとめてお渡しします。(1フロビーにお越しください)
- 団体優勝校には、優勝旗と賞状を団体2位、団体3位の学校には賞状を授与します。
- リレーオーダー用紙は決められた時刻までに提出してください。
4×50mリレー 9:00
4×100mメドレーリレー 12:10
(一度、提出したリレーオーダーは変更できません。)

No. 1 女子 4x50m フリーリレー タイム決勝

1組					第一泳者	着順	時間
1.	(.	.)			
2.	(.	.)			
3. 富田中	(.	.)	:	:	.
4. 黒石中	(.	.)	:	:	.
5. 厚南中	(.	.)	:	:	.
6.	(.	.)			
7.	(.	.)			
8.	(.	.)			

2組					第一泳者	着順	時間
1. 鴻南中	(.	.)	:	:	.
2. 柳井中	(.	.)	:	:	.
3. 小郡中	(.	.)	:	:	.
4. 大嶺中	(.	.)	:	:	.
5. 岐陽中	(.	.)	:	:	.
6. 大内中	(.	.)	:	:	.
7. 末武中	(.	.)	:	:	.
8.	(.	.)			

No. 2 男子 4x50m フリーリレー タイム決勝

1組					第一泳者	着順	時間
1.	(.	.)			
2. 富田中	(.	.)	:	:	.
3. 藤山中	(.	.)	:	:	.
4. 常盤中	(.	.)	:	:	.
5. 厚南中	(.	.)	:	:	.
6. 東部中	(.	.)	:	:	.
7.	(.	.)			
8.	(.	.)			

2組					第一泳者	着順	時間
1. 鴻南中	(.	.)	:	:	.
2. 彦島中	(.	.)	:	:	.
3. 柳井中	(.	.)	:	:	.
4. 末武中	(.	.)	:	:	.
5. 大嶺中	(.	.)	:	:	.
6. 大内中	(.	.)	:	:	.
7. 小郡中	(.	.)	:	:	.
8. 西岐波中	(.	.)	:	:	.

No. 3 女子 50m 自由形 タイム決勝

1組		着順	時間
1.	()		
2.	()		
3.	水野 稔理 (田布施中)	中1	: .
4.	和田 美咲 (下松中)	中1	: .
5.	松井 美琴 (周南菊川)	中2	: .
6.	()		
7.	()		
8.	()		

5組		着順	時間
1.	高坂つぐみ (鴻南中)	中1	: .
2.	青木 千紘 (富田中)	中1	: .
3.	政野 心音 (藤山中)	中2	: .
4.	亀川 咲良 (末武中)	中1	: .
5.	亀井 莉愛 (小郡中)	中1	: .
6.	西郷あおい (大殿中)	中2	: .
7.	佐々木愛華 (岐陽中)	中2	: .
8.	滝本 沙冬 (柳井中)	中2	: .

2組		着順	時間
1.	河邊 衣菜 (柳井中)	中2	: .
2.	秀嶋 美穂 (黒石中)	中1	: .
3.	國重 愛 (西岐波中)	中1	: .
4.	末武 優奈 (厚南中)	中2	: .
5.	木村 彩花 (周防大島中)	中1	: .
6.	木原 妃菜 (竜王中)	中1	: .
7.	中村 紬 (鴻南中)	中2	: .
8.	奥田 吏音 (厚南中)	中2	: .

6組		着順	時間
1.	石川 凜 (小野田中)	中2	: .
2.	久原 空桜 (秋月中)	中1	: .
3.	外山 芽彩 (国府中)	中2	: .
4.	青木 夕桜 (富田中)	中2	: .
5.	守永 優香 (常盤中)	中1	: .
6.	内田 橙花 (藤山中)	中2	: .
7.	光永 愛捺 (桑山中)	中1	: .
8.	大久保美桜 (黒石中)	中2	: .

3組		着順	時間
1.	白石 美絆 (川下中)	中1	: .
2.	用田 蓮 (岐陽中)	中2	: .
3.	藤田 夏澄 (末武中)	中2	: .
4.	井上 寛子 (鴻南中)	中1	: .
5.	山本 柚莉 (島田中)	中1	: .
6.	木村 杏奈 (周防大島中)	中2	: .
7.	梶谷 伶音 (西岐波中)	中2	: .
8.	小濱 珠愛 (高千帆中)	中2	: .

7組		着順	時間
1.	寺山 桜希 (大内中)	中1	: .
2.	竹内 琉姫 (小郡中)	中2	: .
3.	齋藤 桃葉 (田布施中)	中1	: .
4.	國弘 珠愛 (右田中)	中2	: .
5.	大塚 華音 (大嶺中)	中2	: .
6.	水谷明日香 (華陽中)	中1	: .
7.	仲子 知花 (岐陽中)	中1	: .
8.	横見 妃南 (柳井中)	中2	: .

No. 4 男子 50m 自由形 タイム決勝

4組		着順	時間
1.	石川 湮楽 (藤山中)	中2	: .
2.	有田 百花 (黒石中)	中1	: .
3.	田中 愛奏 (室積中)	中1	: .
4.	田中 美萩 (秋月中)	中2	: .
5.	田中 亜実 (平川中)	中2	: .
6.	上田 実侑 (三見中)	中1	: .
7.	西村舞沙美 (小野田中)	中1	: .
8.	宮地 七海 (末武中)	中1	: .

1組		着順	時間
1.	()		
2.	()		
3.	中野 瑛心 (厚南中)	中1	: .
4.	幸後 琉希 (富田中)	中1	: .
5.	山本 悠賀 (高水付属中)	中2	: .
6.	()		
7.	()		
8.	()		

			着順	時間
2組				
1.	吉野 優人	(東部中)	中1	: .
2.	日笠 悠我	(大内中)	中1	: .
3.	町野 俊介	(西岐波中)	中1	: .
4.	大濱 拓斗	(長府中)	中2	: .
5.	白井 薫平	(大嶺中)	中1	: .
6.	河邑 優輝	(東部中)	中1	: .
7.	落合 琥太郎	(藤山中)	中1	: .
8.	安村 恒輝	(野田学園中)	中1	: .

			着順	時間
6組				
1.	村岡 蒼太	(富田中)	中2	: .
2.	山田 聖守	(垢田中)	中1	: .
3.	横沼 拓希	(平川中)	中2	: .
4.	山本 雅浩	(附属山口中)	中1	: .
5.	山本 幸太郎	(高水付属中)	中2	: .
6.	山本 桜雅	(太華中)	中2	: .
7.	小野 期老	(藤山中)	中2	: .
8.	中野 雄介	(彦島中)	中2	: .

			着順	時間
3組				
1.	平山 優汰	(富田中)	中1	: .
2.	柴田 想介	(小野田中)	中1	: .
3.	佐々木 惇	(長府中)	中2	: .
4.	磯金 歩己	(常盤中)	中2	: .
5.	岩田 康汰	(常盤中)	中2	: .
6.	河本 昊隆	(下関菊川中)	中1	: .
7.	三谷 海人	(鴻南中)	中2	: .
8.	品田 知輝	(上宇部中)	中1	: .

			着順	時間
7組				
1.	藤川 颯馬	(厚狭中)	中2	: .
2.	岡村 海星	(末武中)	中2	: .
3.	川口 颯太	(上宇部中)	中2	: .
4.	三輪 琥太郎	(萩東中)	中2	: .
5.	木島 文瑠	(平川中)	中1	: .
6.	弘津 那知	(柳井中)	中2	: .
7.	梶原 流唯	(桑山中)	中1	: .
8.	三谷 悠人	(常盤中)	中2	: .

			着順	時間
4組				
1.	野村 陸	(萩西中)	中1	: .
2.	村田 遼一	(東部中)	中2	: .
3.	岡田 海音	(西岐波中)	中2	: .
4.	白石 光輝	(東中)	中1	: .
5.	孔山 由飛	(大嶺中)	中1	: .
6.	濱田 慶人	(藤山中)	中1	: .
7.	國弘 誠憲	(高千帆中)	中2	: .
8.	刈屋 吏紀	(大内中)	中1	: .

			着順	時間
8組				
1.	澤野 翠	(周南菊川)	中2	: .
2.	伊藤 誠悟	(野田学園中)	中1	: .
3.	甲斐 陸翔	(桃山中)	中1	: .
4.	堀川 仁志	(厚南中)	中2	: .
5.	岡本 律輝	(末武中)	中2	: .
6.	北奥 想大	(末武中)	中2	: .
7.	藤本 隼成	(桑山中)	中1	: .
8.	中谷 空	(厚南中)	中2	: .

			着順	時間
5組				
1.	若佐 明弘	(川下中)	中2	: .
2.	藤井 拓真	(太華中)	中1	: .
3.	瀬山 直史	(柳井中)	中2	: .
4.	中野 知弥	(勝山中)	中2	: .
5.	新原 拓実	(田布施中)	中1	: .
6.	大嶋 叶夢	(川中中)	中2	: .
7.	奥田 拓海	(厚狭中)	中2	: .
8.	小金丸 秀一	(萩西中)	中1	: .

			着順	時間
9組				
1.	池田 優矢	(鴻南中)	中2	: .
2.	牛嶋 響	(岐陽中)	中2	: .
3.	岡本 涉吾	(長成中)	中1	: .
4.	加藤 湊	(柳井中)	中2	: .
5.	藺 晔	(桃山中)	中2	: .
6.	後藤 光輝	(大嶺中)	中2	: .
7.	梶田 蒼真	(川下中)	中2	: .
8.	村中 爽馬	(川下中)	中2	: .

No. 4	男子	50m	自由形	タイム決勝
10組				着順 時間
1.	小林 一仁	(大和中))	中2 : .
2.	三戸 洸璃	(大内中))	中1 : .
3.	下川 暉	(鴻南中))	中2 : .
4.	木橋 啓	(附属山口中))	中1 : .
5.	根本 啄弥	(西岐波中))	中2 : .
6.	新山 哲大	(東岐波中))	中2 : .
7.	吉本 岳	(牟礼中))	中2 : .
8.	小林 永弥	(附属光中))	中2 : .

No. 7	女子	200m	背泳ぎ	タイム決勝
1組				着順 時間
1.	安藤 美心	(高千帆中))	中1 : .
2.	本宮 萌香	(川中中))	中2 : .
3.	宗正 千歳	(鴻南中))	中2 : .
4.	胡井 柚乃	(長府中))	中1 : .
5.		())	
6.		())	
7.		())	
8.		())	

※No. 8 男子200m背泳ぎ 1組と合同レース

No. 5	女子	200m	自由形	タイム決勝
1組				着順 時間
1.	樋浦 真央	(岐陽中))	中2 : .
2.	大塚 詩恩	(大嶺中))	中1 : .
3.	中尾 美月	(大内中))	中2 : .
4.	胡子 裕奈	(麻里布中))	中2 : .
5.	日下部美海	(久保中))	中2 : .
6.	大場 華夢	(玄洋中))	中1 : .
7.	村橋 令佳	(野田学園中))	中2 : .
8.		())	

2組				着順 時間
1.	藏田 凧	(玖珂中))	中1 : .
2.	久原 空桜	(秋月中))	中1 : .
3.	温品 亜虹	(浅江中))	中1 : .
4.	岡村 莉桜	(富田中))	中1 : .
5.	石川 万葉	(深川中))	中2 : .
6.	瀬畑カシナ	(大嶺中))	中2 : .
7.	山田 英奈	(柳井中))	中1 : .
8.	西郷あおい	(大殿中))	中2 : .

No. 6	男子	200m	自由形	タイム決勝
1組				着順 時間
1.		())	
2.	守屋 聖太	(大内中))	中2 : .
3.	白坂 隆道	(彦島中))	中2 : .
4.	尾崎 遥葵	(厚南中))	中1 : .
5.	坂東 汰一	(小郡中))	中1 : .
6.	森本 煌我	(末武中))	中2 : .
7.	松原 颯馬	(大内中))	中2 : .
8.		())	

No. 8	男子	200m	背泳ぎ	タイム決勝
1組				着順 時間
1.		())	
2.		())	
3.		())	
4.		())	
5.		())	
6.	岩見 健悟	(大内中))	中2 : .
7.	皆元 隼	(平田中))	中1 : .
8.	池田 一翔	(大内中))	中1 : .

※No. 7 女子200m背泳ぎ 1組と合同レース

2組				着順 時間
1.	片山剛士朗	(富田中))	中1 : .
2.	清木 蒼	(下松中))	中1 : .
3.	木本崇二郎	(日新中))	中1 : .
4.	堀本 大地	(岩国中))	中1 : .
5.	吉田 敦哉	(末武中))	中1 : .
6.	大槻 敢太	(大嶺中))	中2 : .
7.	児玉琳太郎	(岐陽中))	中2 : .
8.	山川隼太郎	(平川中))	中1 : .

2組				着順 時間
1.		())	
2.	吉本 武琉	(柳井中))	中2 : .
3.	岡部 颯太	(彦島中))	中2 : .
4.	伊藤 冬児	(桃山中))	中1 : .
5.	大川 啓太	(夢が丘中))	中2 : .
6.	松井 奏太	(末武中))	中2 : .
7.	黒瀬 琉唯	(下関中等教育))	中1 : .
8.		())	

No. 9 女子 200m 平泳ぎ タイム決勝

		着順	時間
1.	横山 幸芽 (柳井中)	中2	: .
2.	荒堀紗也佳 (柳井中)	中2	: .
3.	山上 菜月 (厚南中)	中1	: .
4.	山田 心寧 (久保中)	中2	: .
5.	土田 侑月 (垢田中)	中2	: .
6.	西村 理菜 (白石中)	中1	: .
7.	西口 佳凜 (末武中)	中2	: .
8.	大島 悠楽 (鴻南中)	中2	: .

No. 11 女子 200m バタフライ タイム決勝

		着順	時間
1.	()		
2.	()		
3.	吉井 環 (大内中)	中2	: .
4.	難波 心温 (大殿中)	中2	: .
5.	金子 蓮 (東中)	中2	: .
6.	瀬畑 和奏 (大嶺中)	中1	: .
7.	()		
8.	()		

No. 10 男子 200m 平泳ぎ タイム決勝

1組		着順	時間
1.	()		
2.	()		
3.	中西 仁 (柳井中)	中1	: .
4.	武重 琉聖 (大内中)	中1	: .
5.	原 祥太郎 (大内中)	中2	: .
6.	()		
7.	()		
8.	()		

No. 12 男子 200m バタフライ タイム決勝

		着順	時間
1.	田中 優希 (大嶺中)	中1	: .
2.	倉本 和佳 (末武中)	中2	: .
3.	北村 空詩 (大嶺中)	中2	: .
4.	河井 柊基 (下松中)	中2	: .
5.	松村 元気 (富田中)	中2	: .
6.	篠原悠之介 (大内中)	中1	: .
7.	宮本 直樹 (末武中)	中2	: .
8.	()		

No. 13 女子 400m 自由形 タイム決勝

		着順	時間
1.	()		
2.	()		
3.	大塚 詩恩 (大嶺中)	中1	: .
4.	中尾 美月 (大内中)	中2	: .
5.	大場 華夢 (玄洋中)	中1	: .
6.	()		
7.	()		
8.	()		

2組

		着順	時間
1.	古窪 佑希 (東部中)	中2	: .
2.	浅原 武 (大嶺中)	中2	: .
3.	河本 匠海 (西岐波中)	中2	: .
4.	棟近 壤 (末武中)	中2	: .
5.	岩田 宗真 (柳井中)	中2	: .
6.	三隅 大輔 (小郡中)	中2	: .
7.	前園 和希 (東部中)	中2	: .
8.	福屋 颯太 (小野田中)	中1	: .

No. 14 男子 400m 自由形 タイム決勝

		着順	時間
1.	吉岡 奏音 (鴻南中)	中2	: .
2.	白坂 隆道 (彦島中)	中2	: .
3.	尾崎 遥葵 (厚南中)	中1	: .
4.	大槻 敢太 (大嶺中)	中2	: .
5.	児玉琳太郎 (岐陽中)	中2	: .
6.	松井 奏太 (末武中)	中2	: .
7.	藤永 佳市 (西岐波中)	中1	: .
8.	三谷 悠人 (常盤中)	中2	: .

3組

		着順	時間
1.	藤井 佑星 (仙崎中)	中2	: .
2.	岡本真名人 (常盤中)	中1	: .
3.	原田 海 (熊毛中)	中1	: .
4.	屋敷 虹太 (宮野中)	中1	: .
5.	野々下大耀 (末武中)	中1	: .
6.	西山楓太郎 (彦島中)	中2	: .
7.	森 健晴 (大嶺中)	中2	: .
8.	吉田 星碧 (周南菊川)	中1	: .

No. 15 女子 200m 個人メドレー タイム決勝

1組		着順	時間
1. 國重 愛	(西岐波中)	中1	: .
2. 井上 莉那	(岐陽中)	中1	: .
3. 富山 志織	(高千帆中)	中1	: .
4.	()		
5.	()		
6.	()		
7.	()		
8.	()		

※No. 16 男子200m個人メドレー 1組と合同レース

2組		着順	時間
1. 内田 橙花	(藤山中)	中2	: .
2. 乗安 優月	(小郡中)	中2	: .
3. 宮地 七海	(末武中)	中1	: .
4. 難波 心温	(大殿中)	中2	: .
5. 石川 万葉	(深川中)	中2	: .
6. 松本 凜愛	(小郡中)	中2	: .
7. 樋浦 真央	(岐陽中)	中2	: .
8. 佐々木 愛華	(岐陽中)	中2	: .

No. 16 男子 200m 個人メドレー タイム決勝

1組		着順	時間
1.	()		
2.	()		
3.	()		
4.	()		
5. 林 聡	(東部中)	中2	: .
6. 國弘 誠憲	(高千帆中)	中2	: .
7. 船越 優太	(富田中)	中1	: .
8. 秋定 優翔	(富田中)	中1	: .

※No. 15 女子200m個人メドレー 1組と合同レース

2組		着順	時間
1. 浅原 武	(大嶺中)	中2	: .
2. 奥田 拓海	(厚狭中)	中2	: .
3. 岡本 律輝	(末武中)	中2	: .
4. 森本 一平	(常盤中)	中2	: .
5. 篠原悠之介	(大内中)	中1	: .
6. 佐藤 圭春	(小郡中)	中1	: .
7. 吉本 有成	(末武中)	中1	: .
8. 金田 琉希	(末武中)	中1	: .

3組		着順	時間
1. 下川 逞	(鴻南中)	中2	: .
2. 澤野 翠	(周南菊川)	中2	: .
3. 木本崇二郎	(日新中)	中1	: .
4. 問田 鳳天	(富田中)	中2	: .
5. 新山 哲大	(東岐波中)	中2	: .
6. 吉本 武琉	(柳井中)	中2	: .
7. 山川隼太郎	(平川中)	中1	: .
8. 小林 永弥	(附属光中)	中2	: .

No. 17 女子 100m 背泳ぎ タイム決勝

1組		着順	時間
1.	()		
2. 河邊 衣葉	(柳井中)	中2	: .
3. 胡井 柚乃	(長府中)	中1	: .
4. 安藤 美心	(高千帆中)	中1	: .
5. 宗正 千歳	(鴻南中)	中2	: .
6. 岩谷 愛海	(柳井中)	中2	: .
7.	()		
8.	()		

No. 18 男子 100m 背泳ぎ タイム決勝

1組		着順	時間
1.	()		
2.	()		
3. 林 真央	(東部中)	中2	: .
4. 金田 琉希	(末武中)	中1	: .
5. 栗屋 昊誠	(西岐波中)	中1	: .
6. 坂口 優熙	(東部中)	中2	: .
7.	()		
8.	()		

No. 18 男子 100m 背泳ぎ タイム決勝

2組		着順	時間
1.	岩見 健悟 (大内中)	中2	: .
2.	森重 翔 (富田中)	中2	: .
3.	長船 綸太郎 (桑山中)	中1	: .
4.	池田 一翔 (大内中)	中1	: .
5.	藤本 隼成 (桑山中)	中1	: .
6.	白石 光輝 (東 中)	中1	: .
7.	皆元 隼 (平田中)	中1	: .
8.	西村 桜介 (鴻南中)	中2	: .

3組		着順	時間
1.	山上 菜月 (厚南中)	中1	: .
2.	西口 佳凜 (末武中)	中2	: .
3.	山田 心寧 (久保中)	中2	: .
4.	日下部 美海 (久保中)	中2	: .
5.	西村 理茉 (白石中)	中1	: .
6.	土田 侑月 (垢田中)	中2	: .
7.	荒堀 紗也佳 (柳井中)	中2	: .
8.	亀井 莉愛 (小郡中)	中1	: .

No. 20 男子 100m 平泳ぎ タイム決勝

3組		着順	時間
1.	吉田 敦哉 (末武中)	中1	: .
2.	藤井 新之助 (深川中)	中2	: .
3.	岡部 颯太 (彦島中)	中2	: .
4.	伊藤 冬児 (桃山中)	中1	: .
5.	大川 啓太 (夢が丘中)	中2	: .
6.	岡本 渉吾 (長成中)	中1	: .
7.	小林 一仁 (大和中)	中2	: .
8.	黒瀬 琉唯 (下関中等教育)	中1	: .

1組		着順	時間
1.	()		
2.	()		
3.	()		
4.	()		
5.	()		
6.	安村 恒輝 (野田学園中)	中1	: .
7.	藤本 淳之介 (厚南中)	中1	: .
8.	原 祥太郎 (大内中)	中2	: .

※No. 19 女子100m平泳ぎ 1組と合同レース

No. 19 女子 100m 平泳ぎ タイム決勝

1組		着順	時間
1.	水野 稔理 (田布施中)	中1	: .
2.	山内 柑奈 (末武中)	中2	: .
3.	川上 瑚白 (川上中)	中2	: .
4.	()		
5.	()		
6.	()		
7.	()		
8.	()		

2組		着順	時間
1.	()		
2.	中山 航太 (西岐波中)	中1	: .
3.	岡井 佳大 (西岐波中)	中1	: .
4.	古窪 佑希 (東部中)	中2	: .
5.	小原 大和 (上宇部中)	中2	: .
6.	岡崎 涼太 (高水付属中)	中2	: .
7.	前谷 大翔 (東部中)	中2	: .
8.	()		

※No. 20 男子100m平泳ぎ 1組と合同レース

2組		着順	時間
1.	山本 柚莉 (島田中)	中1	: .
2.	田中 美萩 (秋月中)	中2	: .
3.	大島 悠楽 (鴻南中)	中2	: .
4.	用田 蓮 (岐陽中)	中2	: .
5.	横山 幸芽 (柳井中)	中2	: .
6.	井上 寛子 (鴻南中)	中1	: .
7.	渡邊 有望 (黒石中)	中2	: .
8.	梶谷 伶音 (西岐波中)	中2	: .

3組		着順	時間
1.	武重 琉聖 (大内中)	中1	: .
2.	守屋 聖太 (大内中)	中2	: .
3.	中西 仁 (柳井中)	中1	: .
4.	吉岡 奏音 (鴻南中)	中2	: .
5.	藤井 拓真 (太華中)	中1	: .
6.	前園 和希 (東部中)	中2	: .
7.	福屋 颯太 (小野田中)	中1	: .
8.	春日 心翔 (勝山中)	中2	: .

No. 20 男子 100m 平泳ぎ タイム決勝

4組				着順	時間
1.	瀬山 直史	(柳井中)	中2	:	.
2.	中野 雄介	(彦島中)	中2	:	.
3.	藤川 颯馬	(厚狭中)	中2	:	.
4.	梶原 流唯	(桑山中)	中1	:	.
5.	三隅 大輔	(小郡中)	中2	:	.
6.	山田 聖守	(垢田中)	中1	:	.
7.	中谷 空	(厚南中)	中2	:	.
8.	吉本 有成	(末武中)	中1	:	.

2組				着順	時間
1.	青木 夕桜	(富田中)	中2	:	.
2.	乗安 優月	(小郡中)	中2	:	.
3.	守永 優香	(常盤中)	中1	:	.
4.	金子 蓮	(東中)	中2	:	.
5.	水谷明日香	(華陽中)	中1	:	.
6.	仲子 知花	(岐陽中)	中1	:	.
7.	瀬畑 和奏	(大嶺中)	中1	:	.
8.	吉井 環	(大内中)	中2	:	.

No. 22 男子 100m バタフライ タイム決勝

5組				着順	時間
1.	山本 雅浩	(附属山口中)	中1	:	.
2.	石本 海斗	(桑山中)	中2	:	.
3.	河本 匠海	(西岐波中)	中2	:	.
4.	甲斐 陸翔	(桃山中)	中1	:	.
5.	棟近 壤	(末武中)	中2	:	.
6.	吉田 星碧	(周南菊川)	中1	:	.
7.	河本 昊隆	(下関菊川中)	中1	:	.
8.	山本 桜雅	(太華中)	中2	:	.

1組				着順	時間
1.	孔山 由飛	(大嶺中)	中1	:	.
2.	船越 優太	(富田中)	中1	:	.
3.	宮本 直樹	(末武中)	中2	:	.
4.	岩田 宗真	(柳井中)	中2	:	.
5.	倉本 和佳	(末武中)	中2	:	.
6.	三谷 海人	(鴻南中)	中2	:	.
7.	田中 優希	(大嶺中)	中1	:	.
8.	市川 渥都	(西岐波中)	中1	:	.

6組				着順	時間
1.	佐藤 圭春	(小郡中)	中1	:	.
2.	森 健晴	(大嶺中)	中2	:	.
3.	野々下大耀	(末武中)	中1	:	.
4.	原田 海	(熊毛中)	中1	:	.
5.	屋敷 虹太	(宮野中)	中1	:	.
6.	西山楓太郎	(彦島中)	中2	:	.
7.	岡本真名人	(常盤中)	中1	:	.
8.	藤井 佑星	(仙崎中)	中2	:	.

2組				着順	時間
1.	北村 空詩	(大嶺中)	中2	:	.
2.	藤井新之助	(深川中)	中2	:	.
3.	山岡 颯真	(宮野中)	中2	:	.
4.	河井 柊基	(下松中)	中2	:	.
5.	問田 鳳天	(富田中)	中2	:	.
6.	松村 元気	(富田中)	中2	:	.
7.	清木 蒼	(下松中)	中1	:	.
8.	木島 丈瑠	(平川中)	中1	:	.

No. 21 女子 100m バタフライ タイム決勝

1組				着順	時間
1.		()			
2.		()			
3.	石川 凜	(小野田中)	中2	:	.
4.	有田 百花	(黒石中)	中1	:	.
5.	亀川 咲良	(末武中)	中1	:	.
6.	中村 凜	(富田中)	中1	:	.
7.		()			
8.		()			

No. 23 女子 100m 自由形 タイム決勝

1組				着順	時間
1.	木村 彩花	(周防大島中)	中1	:	.
2.	鈴木 麻那	(柳井中)	中2	:	.
3.	松井 美琴	(周南菊川)	中2	:	.
4.		()			
5.		()			
6.		()			
7.		()			
8.		()			

※No. 24 男子100m自由形 1組と合同レース

2組		着順	時間
1.	中村 紬 (鴻南中)	中2	: .
2.	木村 杏奈 (周防大島中)	中2	: .
3.	滝本 沙冬 (柳井中)	中2	: .
4.	藤田 夏澄 (末武中)	中2	: .
5.	西村舞沙美 (小野田中)	中1	: .
6.	石川 湮楽 (藤山中)	中2	: .
7.	富山 志織 (高千帆中)	中1	: .
8.	白石 美絆 (川下中)	中1	: .

2組		着順	時間
1.	柴田 想介 (小野田中)	中1	: .
2.	秋定 優翔 (富田中)	中1	: .
3.	白井 薫平 (大嶺中)	中1	: .
4.	小金丸秀一 (萩西中)	中1	: .
5.	西村 仁 (西岐波中)	中1	: .
6.	松村 一翔 (柳井中)	中2	: .
7.	端野 蒼真 (東部中)	中2	: .
8.	涌喜 弥 (彦島中)	中2	: .

3組		着順	時間
1.	政野 心音 (藤山中)	中2	: .
2.	上田 実侑 (三見中)	中1	: .
3.	大久保美桜 (黒石中)	中2	: .
4.	藏田 凧 (玖珂中)	中1	: .
5.	光永 愛捺 (桑山中)	中1	: .
6.	中村 凜 (富田中)	中1	: .
7.	青木 千紘 (富田中)	中1	: .
8.	田中 愛奏 (室積中)	中1	: .

3組		着順	時間
1.	石本 海斗 (桑山中)	中2	: .
2.	山本幸太郎 (高水付属中)	中2	: .
3.	刈屋 吏紀 (大内中)	中1	: .
4.	新原 拓実 (田布施中)	中1	: .
5.	中野 知弥 (勝山中)	中2	: .
6.	濱田 慶人 (藤山中)	中1	: .
7.	平山 優汰 (富田中)	中1	: .
8.	小原 大和 (上宇部中)	中2	: .

4組		着順	時間
1.	竹内 琉姫 (小郡中)	中2	: .
2.	胡子 裕奈 (麻里布中)	中2	: .
3.	大塚 華音 (大嶺中)	中2	: .
4.	齋藤 桃葉 (田布施中)	中1	: .
5.	國弘 珠愛 (右田中)	中2	: .
6.	横見 妃南 (柳井中)	中2	: .
7.	村橋 令佳 (野田学園中)	中2	: .
8.	寺山 桜希 (大内中)	中1	: .

4組		着順	時間
1.	小野 期老 (藤山中)	中2	: .
2.	川口 颯太 (上宇部中)	中2	: .
3.	伊藤 誠悟 (野田学園中)	中1	: .
4.	岡村 海星 (末武中)	中2	: .
5.	堀川 仁志 (厚南中)	中2	: .
6.	北奥 想大 (末武中)	中2	: .
7.	河村 大智 (末武中)	中2	: .
8.	藤永 佳市 (西岐波中)	中1	: .

1組		着順	時間
1.	()		
2.	()		
3.	()		
4.	()		
5.	()		
6.	日笠 悠我 (大内中)	中1	: .
7.	品田 知輝 (上宇部中)	中1	: .
8.	落合琥太郎 (藤山中)	中1	: .

5組		着順	時間
1.	坂東 汰一 (小郡中)	中1	: .
2.	梅田 大雅 (桑山中)	中1	: .
3.	池田 優矢 (鴻南中)	中2	: .
4.	藪畠 琉晟 (桃山中)	中2	: .
5.	加藤 湊 (柳井中)	中2	: .
6.	後藤 光輝 (大嶺中)	中2	: .
7.	弘津 那知 (柳井中)	中2	: .
8.	三輪琥太郎 (萩東中)	中2	: .

※No. 23 女子100m自由形 1組と合同レース

6組				着順	時間
1.	牛嶋 響	(岐陽中)	中2	: .
2.	木橋 啓	(附属山口中)	中1	: .
3.	根本 啄弥	(西岐波中)	中2	: .
4.	堀本 大地	(岩国中)	中1	: .
5.	山岡 颯真	(宮野中)	中2	: .
6.	吉本 岳	(牟礼中)	中2	: .
7.	三戸 洸璃	(大内中)	中1	: .
8.	片山剛士朗	(富田中)	中1	: .

No. 25 女子 4x100m メドレーリレー タイム決勝

1組					第一泳者	着順	時間
1.	(.	.)			
2.	(.	.)			
3. 黒石中	(.	.)	:	:	.
4. 小郡中	(.	.)	:	:	.
5. 鴻南中	(.	.)	:	:	.
6.	(.	.)			
7.	(.	.)			
8.	(.	.)			

2組					第一泳者	着順	時間
1.	(.	.)			
2. 柳井中	(.	.)	:	:	.
3. 富田中	(.	.)	:	:	.
4. 大嶺中	(.	.)	:	:	.
5. 大内中	(.	.)	:	:	.
6. 岐陽中	(.	.)	:	:	.
7. 末武中	(.	.)	:	:	.
8.	(.	.)			

No. 26 男子 4x100m メドレーリレー タイム決勝

1組					第一泳者	着順	時間
1.	(.	.)			
2.	(.	.)			
3. 東部中	(.	.)	:	:	.
4. 小郡中	(.	.)	:	:	.
5. 厚南中	(.	.)	:	:	.
6. 藤山中	(.	.)	:	:	.
7.	(.	.)			
8.	(.	.)			

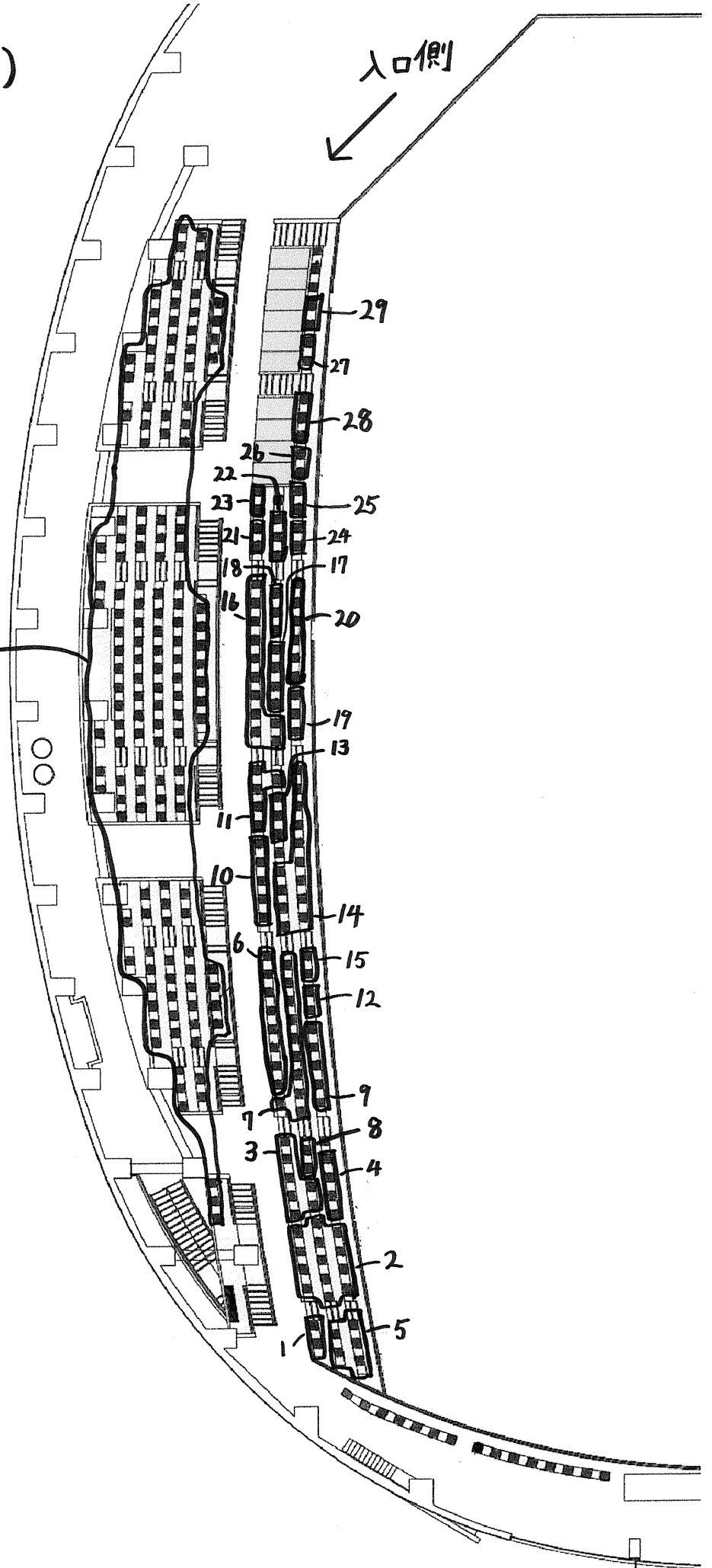
2組					第一泳者	着順	時間
1. 鴻南中	(.	.)	:	:	.
2. 富田中	(.	.)	:	:	.
3. 彦島中	(.	.)	:	:	.
4. 末武中	(.	.)	:	:	.
5. 大内中	(.	.)	:	:	.
6. 大嶺中	(.	.)	:	:	.
7. 柳井中	(.	.)	:	:	.
8. 西岐波中	(.	.)	:	:	.

《西部》(30.31を除く)

※座席の番号は
参加校人数一覧表で
確認してください。

保護者席

入口側



《東部》(西部30.31を含む)

※ 座席の番号は

参加校・人数一覧表で
確認してください。

