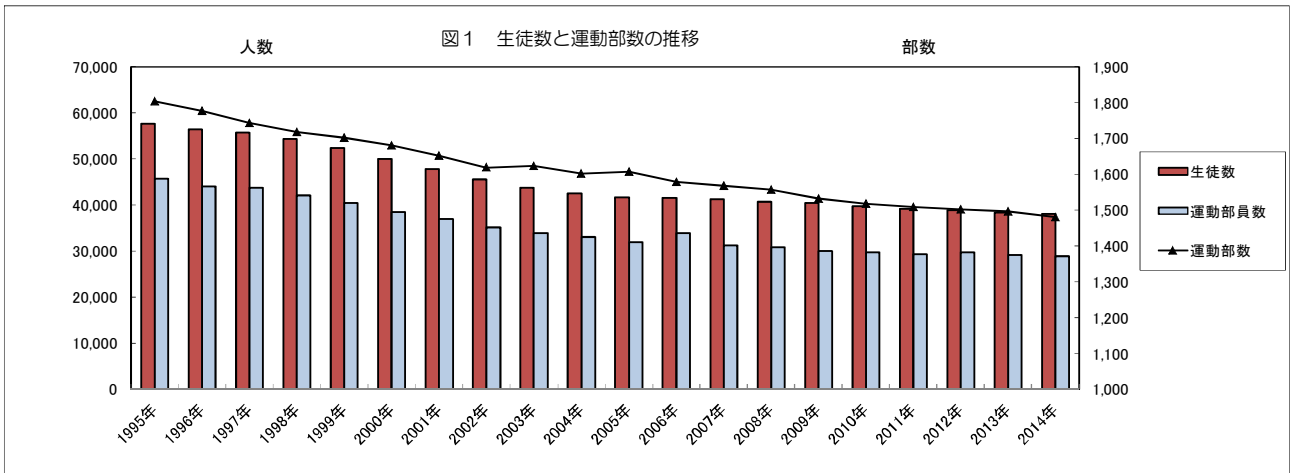


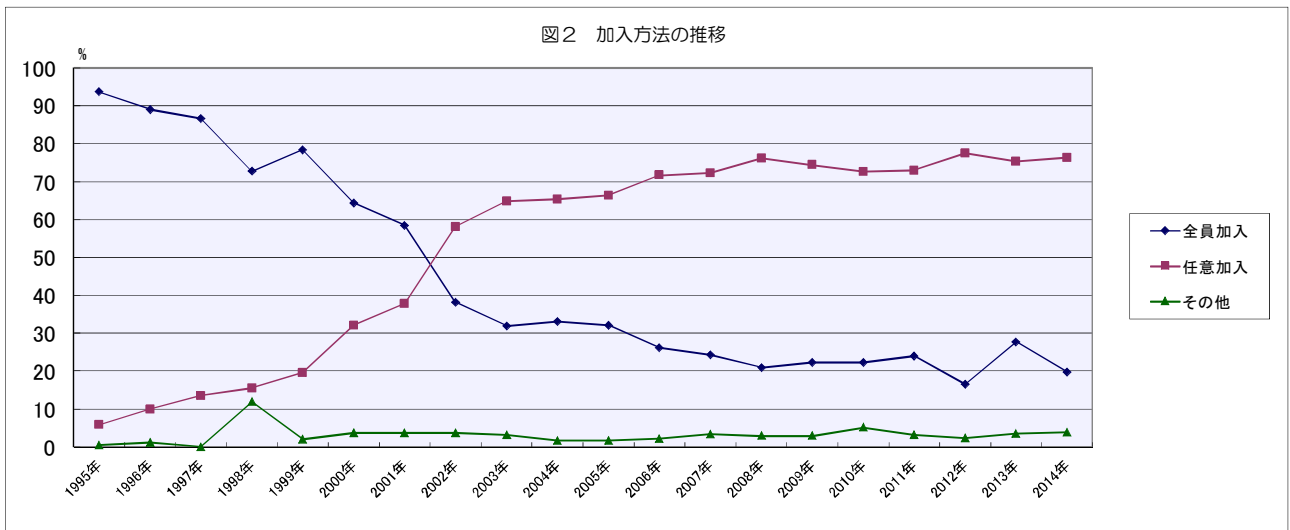
### 生徒数と運動部数の推移

	1995年	1996年	1997年	1998年	1999年	2000年	2001年	2002年	2003年	2004年	2005年	2006年	2007年	2008年	2009年	2010年	2011年	2012年	2013年	2014年
生徒数	57,613	56,497	55,708	54,330	52,405	49,964	47,745	45,595	43,723	42,498	41,729	41,528	41,300	40,706	40,415	39,717	39,233	38,868	38,377	38,113
運動部員数	45,687	44,051	43,715	42,164	40,369	38,490	36,919	35,184	33,852	33,060	31,891	33,865	31,300	30,767	29,969	29,677	29,263	29,715	29,140	28,885
運動部数	1,804	1,777	1,744	1,718	1,703	1,681	1,652	1,619	1,623	1,602	1,607	1,578	1,568	1,558	1,533	1,518	1,509	1,502	1,496	1,480
加入率	79.3%	78.0%	78.5%	77.6%	77.0%	77.0%	77.3%	77.2%	77.4%	77.8%	76.4%	81.5%	75.8%	75.6%	74.2%	74.7%	74.6%	76.5%	75.9%	75.8%



### 1 ①加入方法の推移

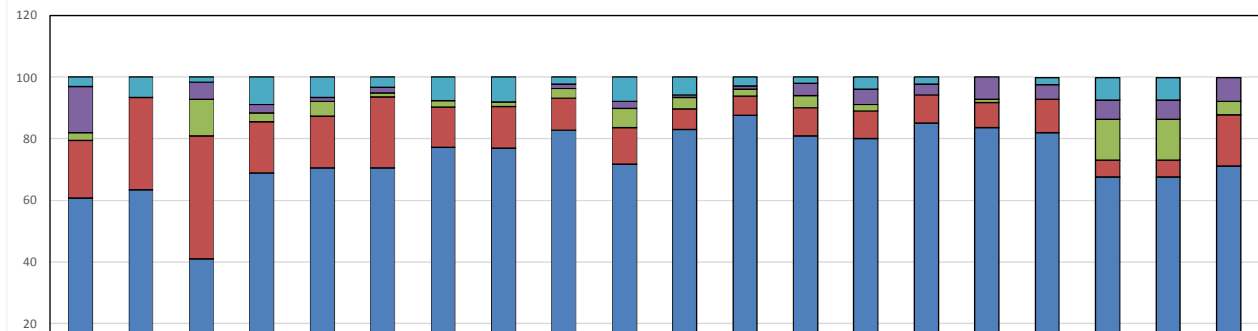
	1995年	1996年	1997年	1998年	1999年	2000年	2001年	2002年	2003年	2004年	2005年	2006年	2007年	2008年	2009年	2010年	2011年	2012年	2013年	2014年
全員加入	93.7	89	86.6	72.7	78.4	64.4	58.5	38.2	31.9	33	32.1	26.1	24.3	20.9	22.3	22.3	24	16.5	27.7	19.7
任意加入	5.8	9.9	13.4	15.5	19.6	32	37.8	58.1	64.9	65.4	66.3	71.7	72.3	76.2	74.4	72.6	72.9	77.5	75.4	76.3
その他	0.5	1.1	0	11.9	2	3.6	3.7	3.7	3.2	1.6	1.6	2.2	3.4	2.9	2.9	5.1	3.1	2.3	3.5	3.9

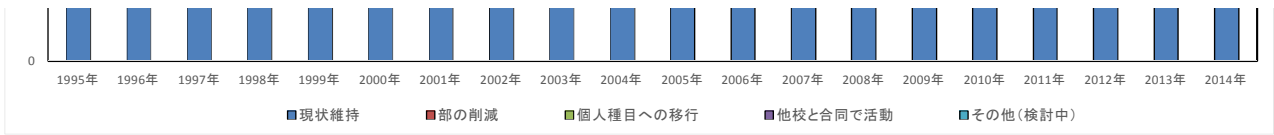


### ②生徒数減少への対応

	1995年	1996年	1997年	1998年	1999年	2000年	2001年	2002年	2003年	2004年	2005年	2006年	2007年	2008年	2009年	2010年	2011年	2012年	2013年	2014年
現状維持	60.8	63.5	41	68.8	70.5	70.5	77.1	77	82.8	71.7	82.9	87.6	81	80	85.1	83.6	81.9	67.7	67.7	71.1
部の削減	18.7	29.8	39.9	16.7	16.9	23.1	13.2	13.5	10.4	11.8	6.7	6.2	9	9	9.2	8.2	10.8	5.2	5.2	16.6
個人種目への移行	2.4	0	11.8	2.8	4.8	1.3	2.1	1.4	3	6.3	3.8	2.3	4	2	0	1	0	13.5	13.5	4.4
他校と合同で活動	15.1	0	5.6	2.8	1.2	1.9	0	0	1.5	2.4	0.9	1.1	4	4	3.4	7.2	4.8	6.2	6.2	7.7
その他(検討中)	3	6.7	1.7	9	6.6	3.2	7.7	8.1	2.3	7.9	5.7	2.8	2	4	2.3	0	2.4	7.2	7.2	0

図3 生徒数減少への対応





### ③廃部種目数の推移

	1996年	1997年	1998年	1999年	2000年	2001年	2002年	2003年	2004年	2005年	2006年	2007年	2008年	2009年	2010年	2011年	2012年	2013年	2014年
陸上競技	4	2	4	2	2	6	1	0	0	1	1	1	2	0	2	0	0	0	2
水泳	1	2	4	2	3	1	2	2	2	2	2	0	0	0	0	0	0	0	0
体操	0	1	0	0	0	0	0	0	0	0	0	0	0	0	0	0	0	0	0
新体操	0	1	1	0	0	0	1	0	0	0	0	0	1	0	0	0	0	0	0
相撲	0	0	0	0	0	0	0	0	0	0	0	0	0	0	0	0	0	0	0
柔道	5	4	5	4	3	2	1	1	2	0	1	0	0	0	0	0	0	1	1
剣道	0	6	1	3	1	1	3	2	3	0	0	0	0	0	2	1	0	1	2
バスケットボール	2	2	3	4	5	1	1	1	1	2	2	4	2	2	1	0	0	0	4
バレーボール	2	3	2	8	7	8	5	3	4	4	3	7	3	3	5	5	4	3	2
ソフトテニス	5	4	4	5	7	3	2	1	0	1	0	0	3	2	2	0	1	0	2
卓球	1	8	4	4	4	3	1	6	1	2	2	2	2	2	2	1	0	0	0
軟式野球	0	1	0	0	2	0	1	1	1	0	0	1	0	0	0	1	1	0	0
ソフトボール	0	4	2	4	0	2	1	2	2	2	0	0	1	1	0	0	1	0	0
サッカー	0	0	0	2	1	0	0	3	1	1	0	1	1	2	2	1	1	1	1
ハンドボール	2	2	1	2	1	1	1	2	1	2	0	0	0	0	0	0	0	0	1
弓道	3	0	0	0	1	0	0	0	1	0	2	0	0	0	0	0	0	0	1
バドミントン	1	0	0	1	0	0	0	0	0	1	0	0	0	0	0	0	0	0	0
スキー	0	0	0	0	0	0	0	0	0	0	0	0	0	0	0	0	0	0	0
合計	26	40	31	41	37	28	20	24	19	18	13	16	15	12	16	9	8	6	16

図4-1 部活動削減数

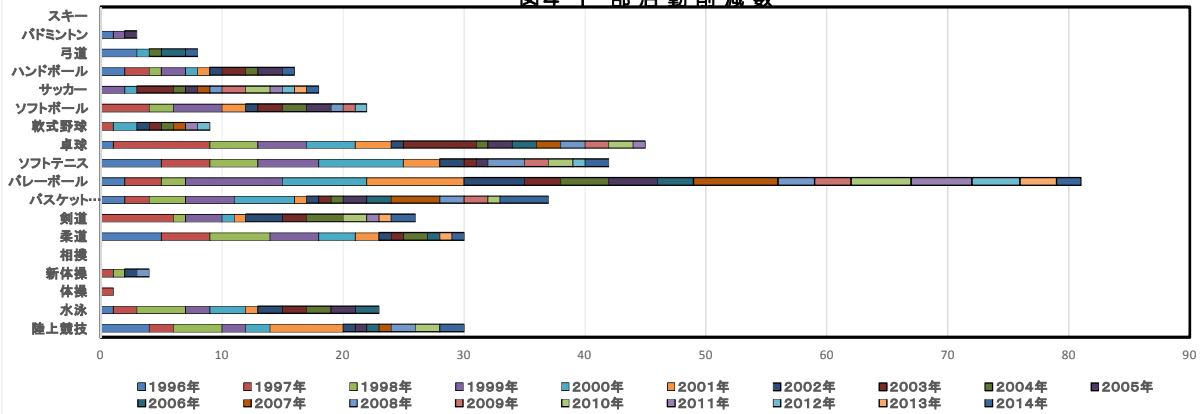
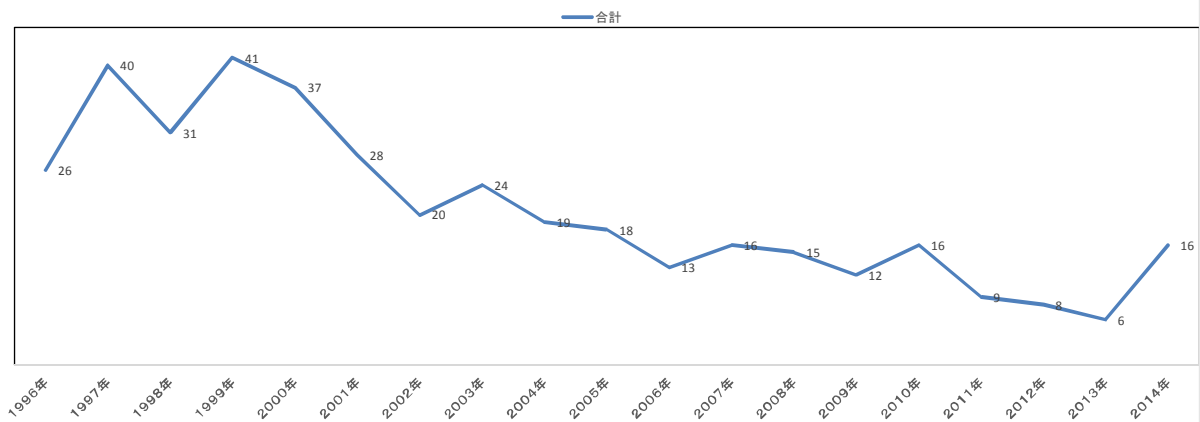


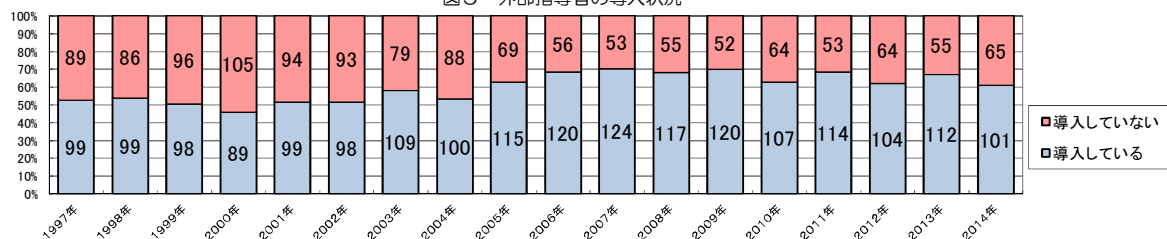
図4-2 削減数の年次推移



## 2 ①外部指導者の導入状況

	1997年	1998年	1999年	2000年	2001年	2002年	2003年	2004年	2005年	2006年	2007年	2008年	2009年	2010年	2011年	2012年	2013年	2014年
導入している	99	99	98	89	99	98	109	100	115	120	124	117	120	107	114	104	112	101
導入していない	89	86	96	105	94	93	79	88	69	56	53	55	52	64	53	64	55	65

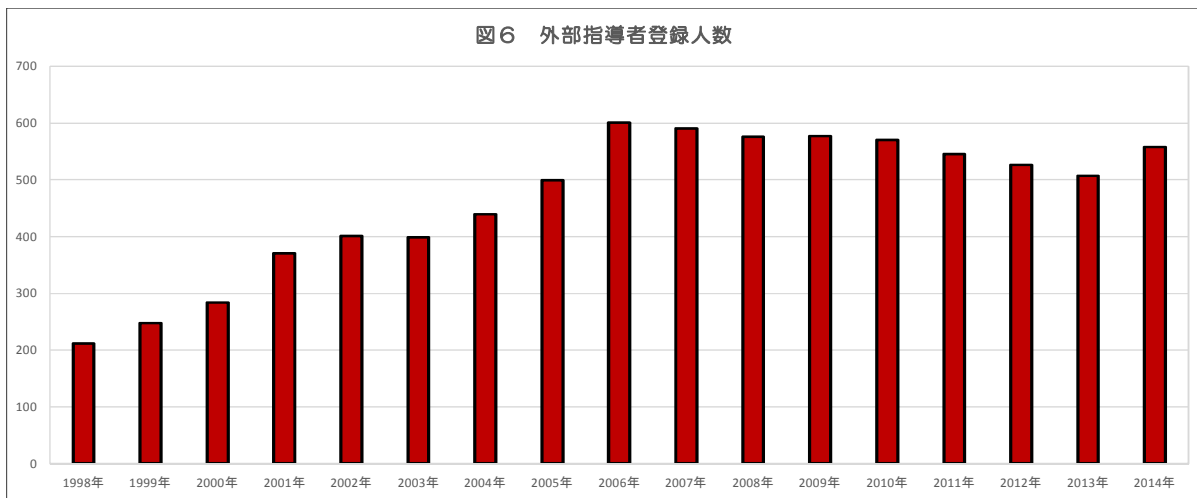
図5 外部指導者の導入状況



②外部指導者登録人数

	1998年	1999年	2000年	2001年	2002年	2003年	2004年	2005年	2006年	2007年	2008年	2009年	2010年	2011年	2012年	2013年	2014年
外部指導者登録人数	212	248	284	371	401	399	440	499	601	591	576	577	571	546	526	507	558

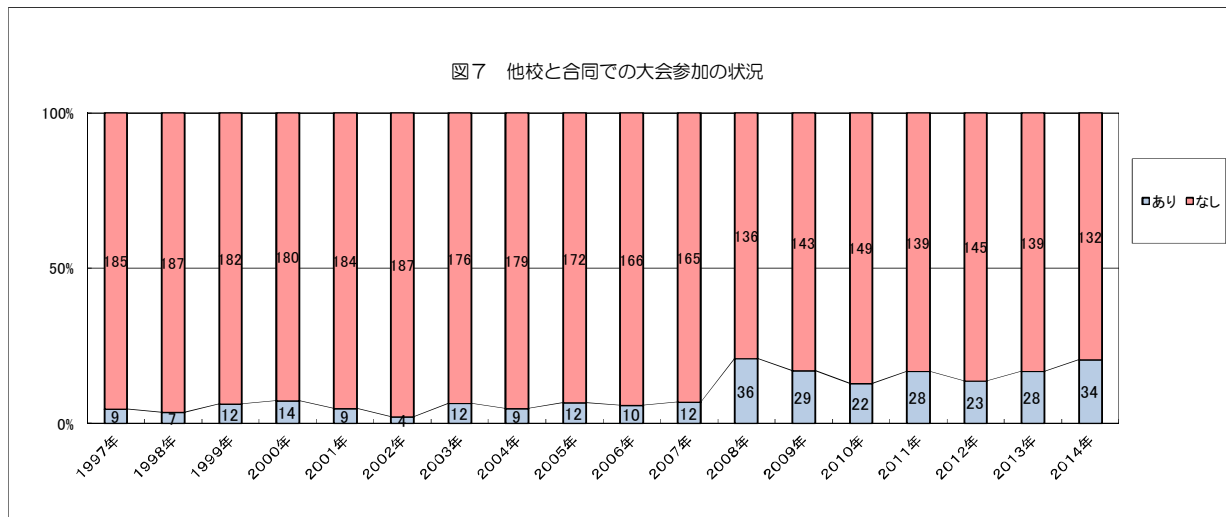
図6 外部指導者登録人数



3 ①他校と合同での大会参加の状況

	1997年	1998年	1999年	2000年	2001年	2002年	2003年	2004年	2005年	2006年	2007年	2008年	2009年	2010年	2011年	2012年	2013年	2014年
あり	9	7	12	14	9	4	12	9	12	10	12	36	29	22	28	23	28	34
なし	185	187	182	180	184	187	176	179	172	166	165	136	143	149	139	145	139	132

図7 他校と合同での大会参加の状況



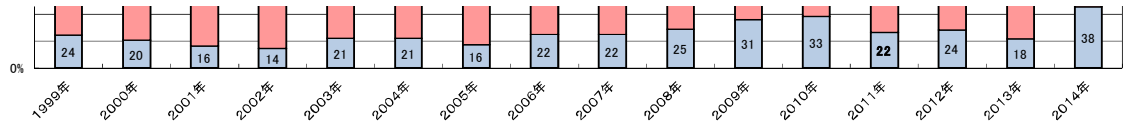
②小・中・高、地域との連携

小・中の連携

	1999年	2000年	2001年	2002年	2003年	2004年	2005年	2006年	2007年	2008年	2009年	2010年	2011年	2012年	2013年	2014年
連携あり	24	20	16	14	21	21	16	22	22	25	31	33	22	24	18	38
連携なし	170	174	177	177	167	167	168	154	155	147	141	138	145	144	149	128

図8-1 小・中の連携

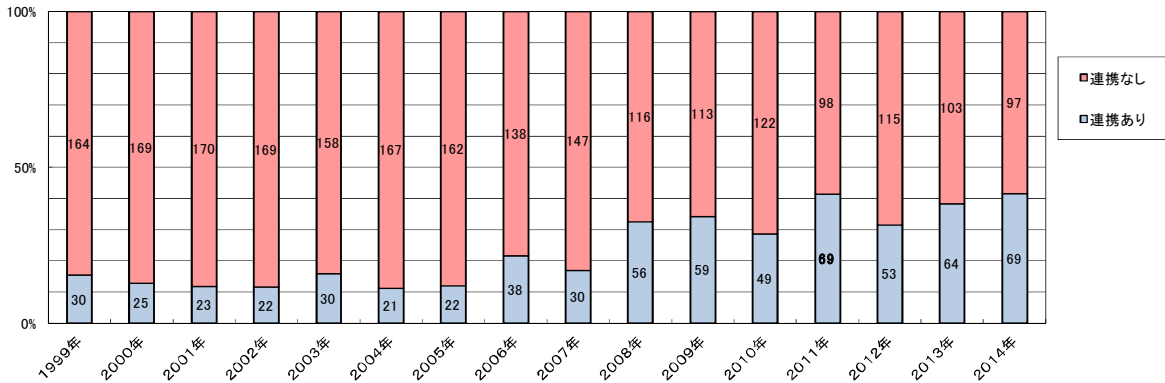




中・高の連携

	1999年	2000年	2001年	2002年	2003年	2004年	2005年	2006年	2007年	2008年	2009年	2010年	2011年	2012年	2013年	2014年
連携あり	30	25	23	22	30	21	22	38	30	56	59	49	69	53	64	69
連携なし	164	169	170	169	158	167	162	138	147	116	113	122	98	115	103	97

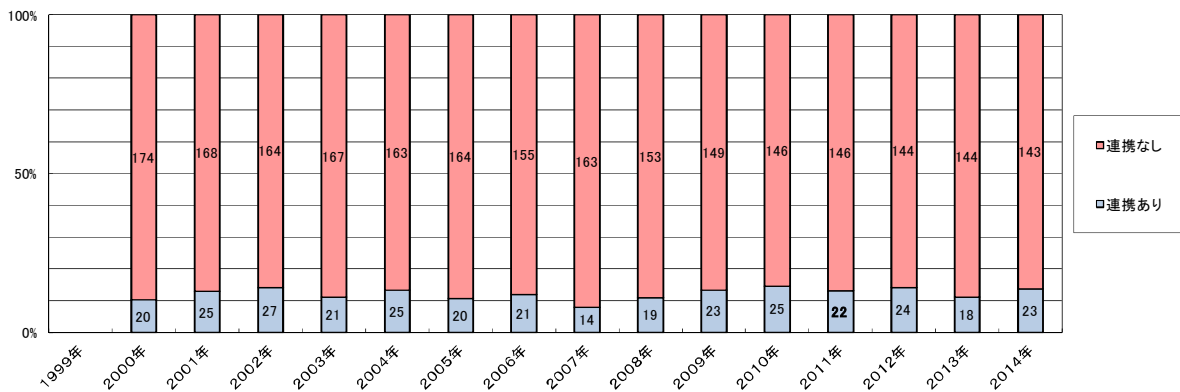
図8-2 中・高の連携



地域との連携

	1999年	2000年	2001年	2002年	2003年	2004年	2005年	2006年	2007年	2008年	2009年	2010年	2011年	2012年	2013年	2014年
連携あり		20	25	27	21	25	20	21	14	19	23	25	22	24	18	23
連携なし		174	168	164	167	163	164	155	163	153	149	146	146	144	144	143

図8-3 地域との連携



4 生徒の生活バランスについて

図

①基本的に土日のどちらかを休養日にできなかった部数の割合

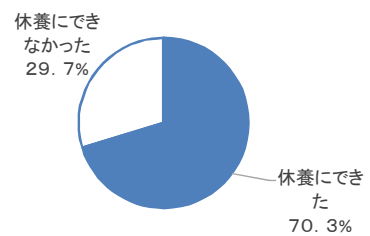


図10

②最低週に1回以上休養日できなかった部数の割合

